

Technologie-Turbo

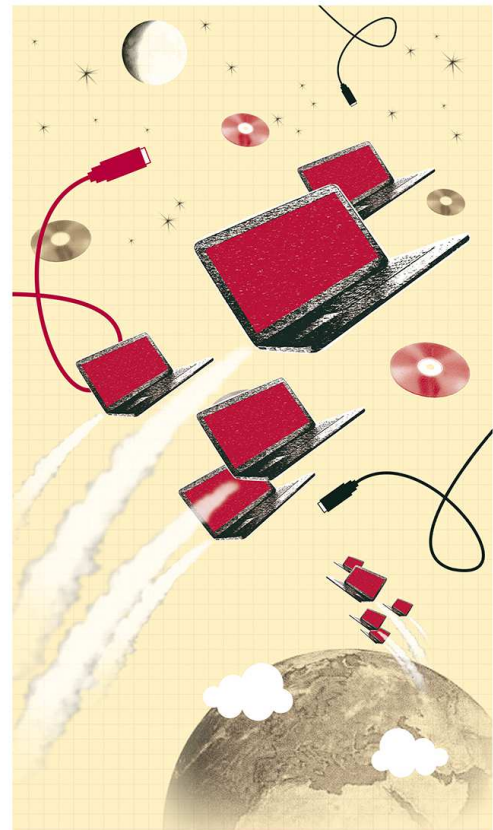
Der Technologie den Turbo aufzusetzen, beinhaltet das Matching der optimalen Software zu den entsprechenden Anforderungen und Prozessen sowie die Definition von IT-Anforderungen zur Optimierung der vorhandenen Technologien.

Geht nicht – gibt's nicht.

Der Prozess steht stets im Vordergrund. Und machbar ist vieles. Dabei Kosten-Nutzen-Verhältnisse nicht aus den Augen zu verlieren, das Maximale als Standard zu definieren und dem Dienstleister nicht blind zu vertrauen, gehört zu unserer Kompetenz.

Wir kennen die technologischen Möglichkeiten und sehen uns als Wegweiser bei der Auswahl einer neuen Software. Transparenz zu schaffen, ist dabei eine unserer Hauptaufgaben.

Die beste Technik steht und fällt mit dem Menschen, der sie bedient. Deshalb integrieren wir die User in unsere Vorgehensweise. Usability-Tests bringen Emotionen auf eine Punkteskala, so dass Sie anhand von Scoring-Modellen die Entscheidung treffen können.



„Beschleunigung ist, wenn die Tränen der Ergriffenheit waagrecht zum Ohr hin abfließen.“

WALTER RÖHRL
Deutscher Rallyefahrer

Scoring-Modell (Entscheidungsmatrix)

Themengebiet	Zielerreichungsgrad Gesamt	Grundlage			Anbieter 1		Anbieter 2		Anbieter 3	
		Anforderungskatalog KO Punkte BV Umsetzung	Gewichtung		Zielerreichungsgrad		Zielerreichungsgrad		Zielerreichungsgrad	
			in Prozent	nach Punkten	Ergebnis	nach Punkten	Ergebnis	nach Punkten	Ergebnis	nach Punkten
Anforderungskatalog KO Punkte BV Umsetzung	25%	25%	498	341	341	365	365	353	353	
Angebot, Kosten	65%	238.952		238.952		251.039		239.071		
		29.750	65%	1.295	35.700	1.079	29.750	1.295	48.790	790
Usability Führungskraft Mitarbeiter Personal	10%	885	10%	199,2	614	138	710	160	756	170
Gesamtsumme	100%		1992		1558		1820		1313	

Zielsetzung

- | Anforderungsanalyse und Prozessdefinition zur Auswahl einer IT-Software, die ggf. international ausgerollt werden soll:
 - o Stellenplanungs-/Besetzungstools
 - o Recruitingsoftware
 - o Personalinformationssysteme
 - o Personalentwicklungs- und Weiterbildungssoftware
 - o Talent Management
 - o Zeitwirtschaft und Dienstplanprogramme
 - o Abrechnungssysteme
 - o Elektronische Personalakten
 - o Dokumentenerzeugungssysteme
 - o Manager- und Mitarbeiter-Self-Service-Tools
- | Erarbeitung von Lasten- und Pflichtenheften zur Festlegung von Anforderungen
- | Erstellung von Scoring-Modellen mit transparenten Ergebnissen von potenziellen Dienstleistern unter Berücksichtigung von Anforderungen, Kosten, Usability, technischen Rahmenbedingungen etc. sowie Erstellen der Entscheidungsvorlage mit einem Ranking der Dienstleister
- | Durchführung von formalen Ausschreibungen bis hin zu EU-Ausschreibungen

Lösungsansätze

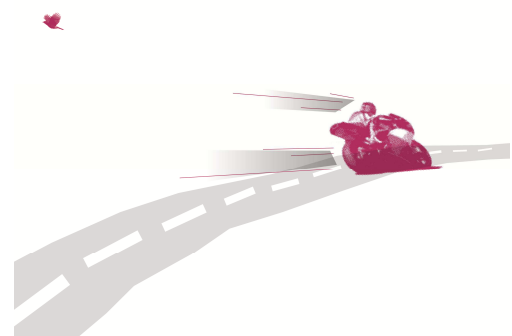
- | Evaluation der Personalprozesse, die über die Software abgebildet werden sollen, einschließlich der erforderlichen Funktionalitäten, speziellen Datenfeldern sowie ggf. auch Workflow-Bedingungen
- | Definition von Übersichtsinformationen und Reportings für die Geschäftsleitung und Führungskräfte unter Berücksichtigung des festzulegenden Rollen-/ Berechtigungskonzeptes
- | Bestimmung sonstiger Anforderungskriterien und eventuell gewünschter erforderlicher Softwareanpassungen (Schnittstellen/Customizing)
- | Erstellen des Lastenheftes zur Durchführung der Produkt- und Anbietersauswahl
- | Versand des Fragenkatalogs an potenziell geeignete Softwareanbieter
- | Sichtung, Bewertung und Aufbereitung der Rückläufer und Angebote, Erstellung einer Entscheidungsvorlage für ein künftiges System unter Berücksichtigung der Kosten und Funktionalitäten
- | Erstellen von abgestimmten Usability-Tests
- | Durchführung und Auswertung der Top-3-Anbieter-Präsentation

Methodik

Anforderungsanalyse
SWOT-Analysen
Kosten-Nutzen-Analyse
Usability Tests

„Wenn wir unsere Richtung nicht ändern, werden wir wahrscheinlich dort ankommen, wo wir gerade hingehen.“

CHINESISCHES SPRICHWORT



Ihre Ansprechpartner:

Barbara Duvaud
barbara.duvaud@hr-next.de

Cornelia Greck
cornelia.greck@hr-next.de