

WEBTELCO Organisation

Wie viele Kapazitäten braucht der Personalbereich?

1/100 als Faktor? 1 Personalmitarbeiter auf 100 Mitarbeiter? Kann man das so pauschal sagen? Wie berechnet man die Kapazitäten im Personalbereich? Und wie verteilen sich diese Kapazitäten auf die jeweiligen Rollen? Wie viele Ressourcen verbleiben, wenn ich Teilaufgaben fremdvergebe?

Vorstellung Kapazitätenrechner

- Rollen und Aufgabenbeschreibungen im HR-Bereich
- Notwendige Mengengerüste
- Benchmark-Zahlen jeweiliger Prozesse
- Netto und Bruttoarbeitsaufwand (FTE-Berechnung)

Simulation einer HR-Organisation bei 1000 Mitarbeitern

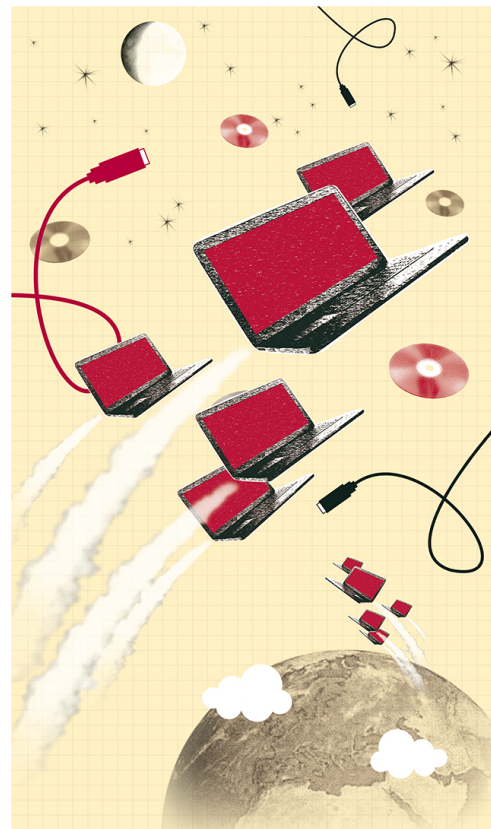
- Anzahl notwendiger Abrechner, Zeitwirtschaftsbeauftragte, Business Partner und Sachbearbeiter, Weiterbildungsorganisatoren sowie Personalentwickler, Controller und Systembetreuer

Einfluss der Bewegungsdaten und eines Service Levels auf die Kapazitätenberechnung

- Simulation von Bewegungsdaten am Beispiel der 1000 Mitarbeiter
- Simulationsrechnung bei Teiloutsourcing

Rahmenbedingungen unserer Webtelcos:

- | **Maximale Teilnehmerzahl: 5**
- | **Sie haben die Möglichkeit Ihre Fragen in einem kleinen Kreis zu erörtern, profitieren von einem Erfahrungsaustausch und können mit Gleichgesinnten in die Diskussion eintreten**
- | **Bei den Telcos werden keine externen Dienstleister zugelassen**
- | **Verschwiegenheit ist für uns oberstes Gebot**



TERMIN

September 2018